

株式会社 鎌田鉄工

会社紹介

当社は1965年より鋼構造物の製作を主体に、(株)日本製鋼所室蘭製作所殿の設備関係工事に寄与する会社として歩んで来ました。
特に溶接関係では、自信をもって提供で出来る技術を有しております。
さらに近年はクレーン・ベルトコンベヤー等機械類の点検・整備・修理の工事
も手掛け幅広い活動を行っております。

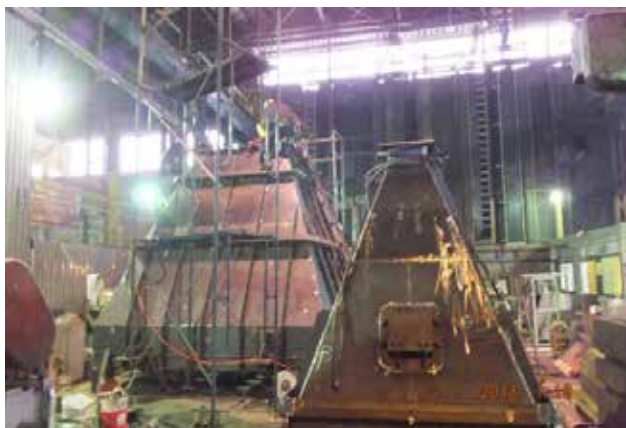
会社概要

所在地：室蘭市茶津町4番地	電話・FAX番号：0143-24-8066
代表者：鎌田幸人	URL：kamatasw.com
資本金：300万円	創立年月：1965年6月
従業員：13名	営業窓口：鎌田幸人

主要製品・サービス

溶接構造物製作、機械設備関係の付帯工事、クレーン整備・修理、ベルトコンベヤー据付・修理、モーター分解整備、作業足場組立

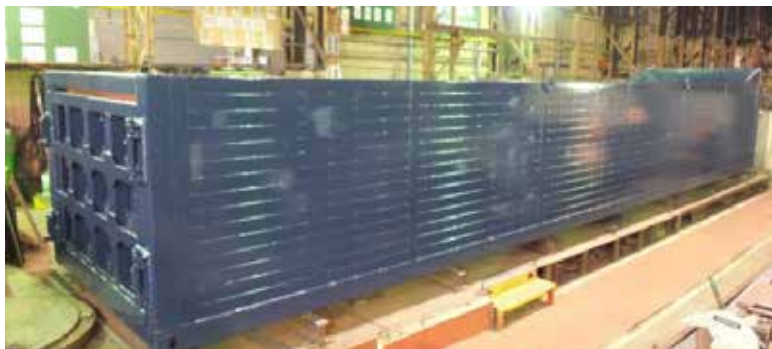
溶接構造物製品の紹介



集塵機の製作



ダクト管の製作



大型トレーラ荷台の製作



大型機械部品の製作

整備・修理品の紹介



天井クレーンの整備・修理



ベルトコンベヤーの据付・修理



機械部品の修理



主要設備

鋼板曲げ加工用3本ローラー
帯鋸盤・ボール盤
高速切断機
半自動溶接機

主な取得免許

溶接技能士、仕上技能士
クレーン運転士、高所作業者運転士
足場組立作業主任
危険物取扱者、特化物取扱者、他

主な工事実績

日本製鋼所殿大型工作機械付帯工事及びモーター分解整備
日本製鋼所殿大型クレーンワイヤー交換及び修理
産業廃棄物処理施設設備据付工事
室蘭PCB 定期点検整備作業